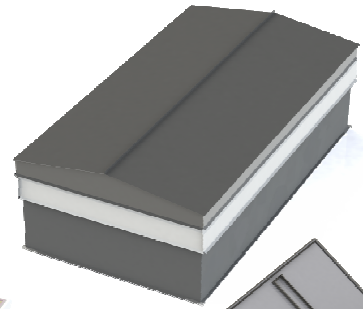


Horisontaalne kaaneosa

-Luuk paigaldatakse kaldega katusele

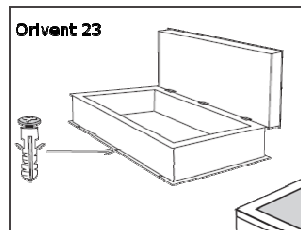
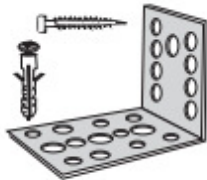


Madala harjaga kaaneosa

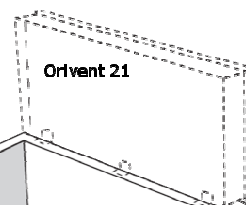
- kui luuk paigaldatakse täiesti horisontaalsele katusele, katuse kalle 0 kraadi

**Luugi paigaldamine
katusesse**

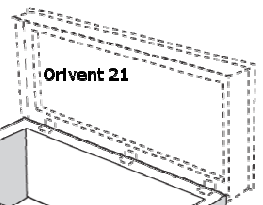
- 4 tk L-kinnituselementi, luugi suurus ≤ 1,0 m²
- 6 tk L-kinnituselementi, luugi suurus > 1,0 m²



Orivent 23



Orivent 21



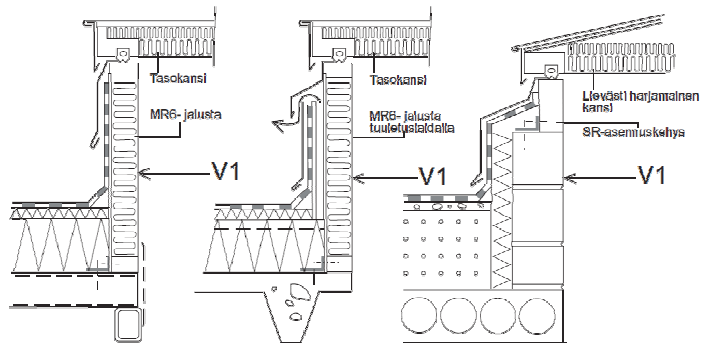
Orivent 21

MR-tyyppinen jalusta

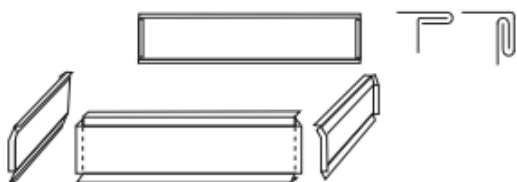
SR-tyyppinen jalusta

Kinnituskravid (ei kuulu tarnekomplekti)

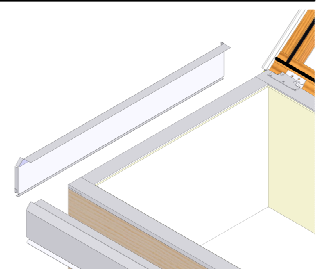
- alusele 4 - 6 kpl puidukruvisid 5x40
- betoonalusele 4 - 6 kpl HILTI HPS-1 6/5x30
 - puitu 4 - 6 kpl puidukruvisid 5x50
 - terasplekki 4 - 6 kpl isepuurivaid 5,5x25

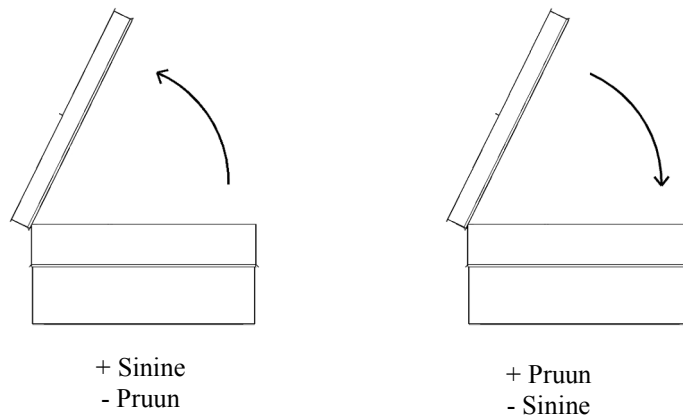
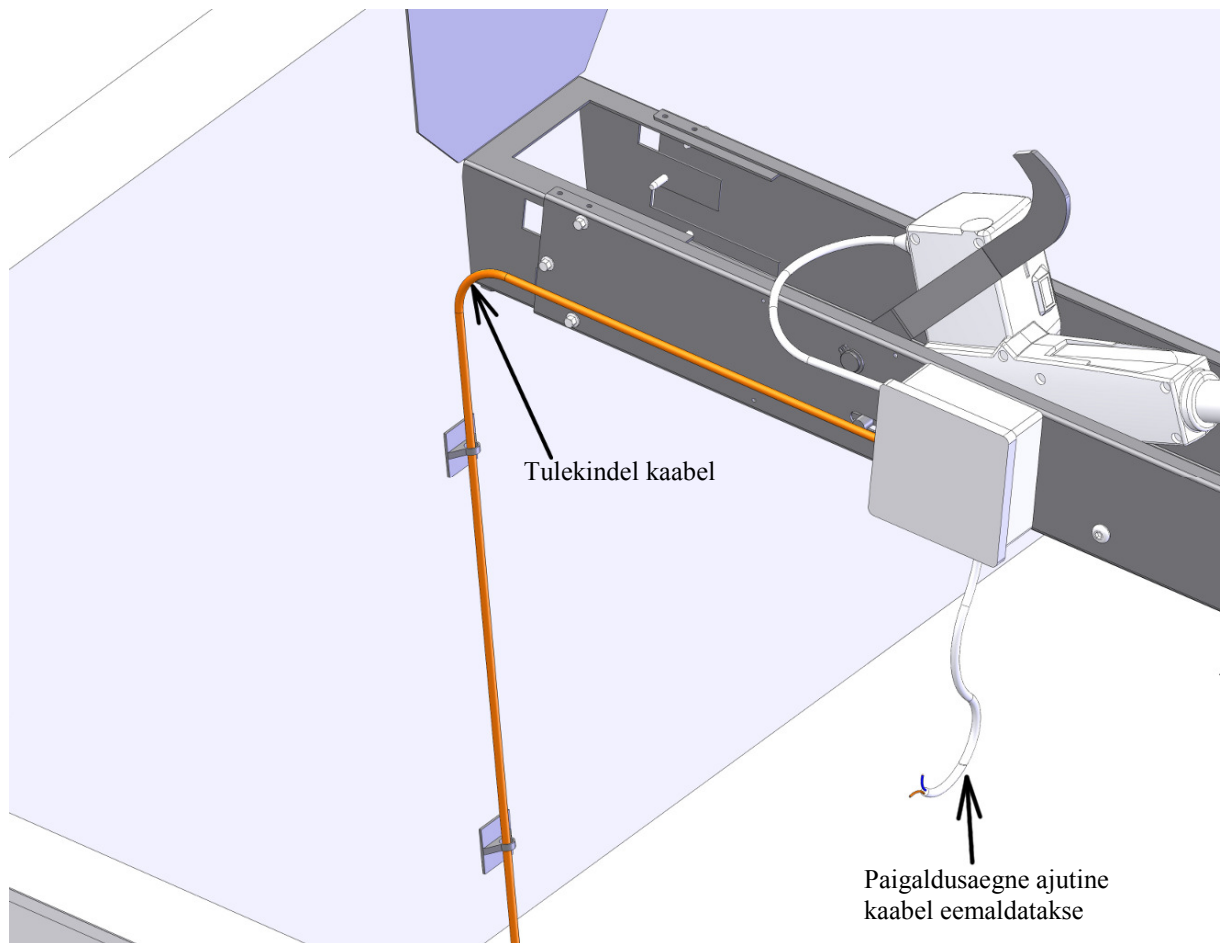


Ulkopuolen vesipellit



Veeplekid koosnevad tavaliselt 4 osast. Püstnurkade haakvaltsid pressitakse kokku lamemokktangidega. Jaluse ülasos liüiakse valts alla, et see ei segaks kaane kasutamist





Luugi avamismehhanism paigaldatakse tehases. Luugi esialgne katsetamine teostatakse näiteks keskuse akude abil. Katseavamisel jälgitakse, et luugi kaas avaneb 140 kraadi.

Katsetamine:

Luuk avatakse vajutades suitsueemalduslüli punast nuppu. Luuk sulgetakse vajutades lüli musta nuppu. Igapäevaseks tuulutuseks võib kasutada spetsiaalset tuulutuslülit.